

Psichologų veiklos ir poreikių situacijos analizė

Lietuvos statistikos departamento duomenimis, 2020 m. Vilkaviškio rajone gyvena 34 219 gyventojų, iš jų: 42,6 proc. – mieste, 57,4 proc. – kaime. Per 2009–2019 m. laikotarpį Savivaldybėje gyventojų skaičius sumažėjo 12 662 gyventojais. Gyventojų registro duomenimis, bendras Savivaldybės vaikų skaičius 2020 m. sausio mėn. buvo 5 979, iš jų 0-6 m. – 1 943, 7-17 m. – 4 036; 2021 m. sausio mėn. buvo 5 885, iš jų 0-6 m. – 2 184, 7-17 m. – 3 701.

Vidutinis metinis gyventojų skaičius ir sudėtis

| Eil. Nr. | Rodiklis | Gyventojų skaičius | |
|----------|--|--------------------|---------|
| | | 2019 m. | 2020 m. |
| 1. | Gyventojų skaičius | 35 316 | 34 666 |
| | iš jų: | | |
| 1.1. | mieste (<i>Vilkaviškis, Kybartai, Virbalis</i>) | 15 047 | 14 816 |
| 1.2. | kaime | 20 269 | 19 850 |
| 2. | Iš bendro gyventojų skaičiaus: | | |
| 2.1. | pensinio amžiaus gyventojai | 8 785 | 8 628 |
| 2.2. | suaugę asmenys su negalia, kuriems nustatyti specialieji poreikiai | 1 063 | 1 189 |
| 2.3. | vaikai | 6 670 | 6 497 |
| 2.4. | vaikai su negalia, kuriems nustatyti specialieji poreikiai | 176 | 158 |
| 2.5. | vaikai, turintys specialiuosius ugdymosi poreikius | 609 | 618 |
| 2.6. | vaikai, kuriems nustatyta globa (rūpyba) | 116 | 58 |
| 3. | Šeimos, kurioms teiktos socialinių įgūdžių ugdymo ir palaikymo paslaugos | 166 | 247 |
| 4. | Vaikų skaičius šeimose, kurioms teiktos socialinių įgūdžių ugdymo ir palaikymo paslaugos | 386 | 461 |

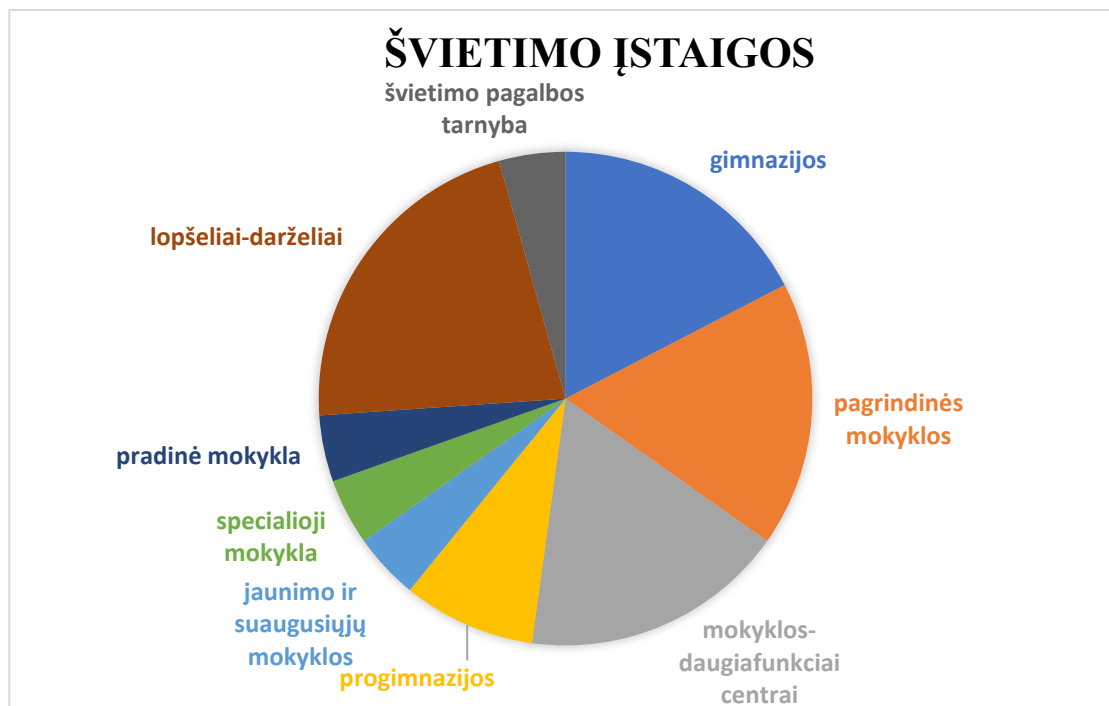
Šaltiniai: Statistikos departamento prie Lietuvos Respublikos Vyriausybės, Savivaldybės administracijos Socialinės paramos skyriaus, Švietimo, kultūros ir sporto skyriaus, Vilkaviškio socialinės pagalbos centro duomenys

Vilkaviškio rajono savivaldybėje švietimo, socialines ir sveikatos paslaugas teikia biudžetinės ir viešosios įstaigos, nevyriausybines organizacijos.

Švietimo pagalbos tikslas – padidinti švietimo veiksmingumą, kurti sveiką ir saugią ugdymosi aplinką, kurią privalo užtikrinti visi mokyklos bendruomenės nariai kartu su specialistais,

teikiančiais švietimo pagalba. Ypač svarbi pagalba specialiųjų ugdymosi poreikių turintiems mokiniams. Svarbu atsižvelgti į individualius mokinio gebėjimus ir juos plėtoti organizuojant psichologinę, specialiąją pedagoginę ir specialią pagalbą. Švietimo paslaugas administruoja Savivaldybės administracijos Švietimo, kultūros ir sporto skyrius.

Vilkaviškio rajono savivaldybėje yra 19 švietimo įstaigų: 4 gimnazijos, 4 pagrindinės mokyklos, 4 mokyklos-daugiafunkciai centrai, 2 progimnazijos, 1 jaunimo ir suaugusiųjų mokykla, 1 specialioji mokykla, 1 pradinė mokykla, 5 lopšeliai-darželiai, 1 švietimo pagalbos tarnyba.



Šaltinis: Savivaldybės administracijos Švietimo, kultūros ir sporto skyriaus duomenys

2020–2021 m. m. Vilkaviškio rajono savivaldybės bendrojo ugdymo mokyklose 2020-09-01 mokėsi 5 337 mokiniai, ikimokyklinukų / priešmokyklinukų – 1 232. Iš jų – 23 migrantai, 382 – mokiniai, turintys specialiųjų ugdymosi poreikių. 50 vaikų 1–5 metų amžiaus (iš jų 0-1 m. 29 vaikai, 2-3 m. 18 vaikų, 4-5 m. 3 vaikai), iš socialinę atskirtį patiriančių šeimų, nelanko jokios ugdymo įstaigos.

Vilkaviškio rajono savivaldybėje koordinuotai teikiamos švietimo pagalbos, socialinės ir sveikatos priežiūros paslaugos labiausiai reikalingos specialiųjų ugdymosi poreikių turintiems vaikams / mokiniams, tikslingas pagalbos užtikrinimas yra vienas iš šių mokinių ugdymo kokybės veiksnių. Svarbu atsižvelgti į individualius mokinio gebėjimus ir juos plėtoti organizuojant psichologinę, specialiąją pedagoginę, socialinę pedagoginę ir specialiąją pagalbą.

Švietimo pagalbos teikėjai Vilkaviškio rajono savivaldybės švietimo įstaigose yra psichologai, specialieji pedagogai, logopedai, socialiniai pedagogai, pagalbos specialistai. Tik kompleksinė pagalba mokiniams, apimanti visos mokyklos bendruomenės įvairių specialistų pastangas, gali garantuoti ugdymo veiksmingumą.

Švietimo pagalbos teikimas mokyklose 2020–2021 m. m.
(SUP mokinių skaičius be logopedo pagalbą gaunančių mokinių skaičiaus)

| Švietimo įstaigos pavadinimas | Mokinių / auklėtinių skaičius | | Švietimo pagalbos specialistų skaičius / etatai | | | | |
|--|-------------------------------|---------------------|---|-------------------------------------|---|---|-------------------------------------|
| | Iš viso | Iš jų, turintys SUP | Socialinis pedagogas | Specialusis pedagogas | Psichologas | Logopedas | Mokytojo/auklėtojo padėjėjas |
| Vilkaviškio „Aušros“ gimnazija | 551 | 7 | 2 / 2 | 0 | 1 / 1 | 0 | 0 |
| Vilkaviškio r. Kybartų Kristijono Donelaičio gimnazija | 238 | 10 | 1 / 1 | 1 / 0,25 | 1 / 0,75 | 0 | 0 / 0,5 |
| Vilkaviškio r. Pilviškių „Santakos“ gimnazija | 559 | 40 | 1 / 1,5 | 1 / 1,5 | 0 / 1 (vaiko auginimo atostogose) | 1 / 2 | 2 / 2,25 |
| Vilkaviškio r. Gražiškių gimnazija | 261 | 19 | 1 / 1 | 1 / 1 | 1 / 0,75 + 0,25 | 2 / 1 | 6 / 3,5 |
| Vilkaviškio Salomėjos Nėries pagrindinė mokykla | 578 | 51 | 2 / 2,5 | 1 / 1,25 (patvirtinta 1,5 etato) | 1 / 1 (patvirtinta 2 etatai) | 1 / 0,25 (patvirtinta 0,5 etato) | 3 / 3,5 (patvirtinta 4,25 etato) |
| Vilkaviškio r. Pajevonio pagrindinė mokykla | 91 | 10 | 1 / 0,5 | 1 / 0,94 | 0 / 0 | 1 / 0,5 | 1 / 0,75 |
| Vilkaviškio r. Sūdavos pagrindinė mokykla | 180 | 16 | 1 / 1,0 | 1 / 0,5 | 0 / 0,25 (vaiko auginimo atostogose) | 0,25 etato (tas pats asmuo ir spec. pedagogas) | 2 / 1,5 |
| Vilkaviškio r. Virbalio pagrindinė mokykla | 204 | 10 | 1 / 1 | 1 / 0,5 | 1 / 0,75 | 1 / 1 | 1 / 1 |

| | | | | | | | |
|---|-----|----|----------|---|----------|----------|----------|
| Vilkaviškio r. Bartninkų Jono Basanavičiaus mokykla-daugiafunkcis centras | 138 | 8 | 1 / 1 | 1 / 0,5 | 0 / 0,5 | 1 / 0,5 | 2 / 0,5 |
| Vilkaviškio r. Alvito mokykla-daugiafunkcis centras | 125 | 7 | 1 / 0,75 | 1 / 0,5 | 0 / 0,5 | 1 / 0,5 | 1 / 0,75 |
| Vilkaviškio r. Gižų Kazimiero Baršausko mokykla-daugiafunkcis centras | 143 | 19 | 1 / 0,75 | 1 / 1 | 1 / 0,5 | 1 / 1 | 3 / 2 |
| Vilkaviškio r. Keturvalakių mokykla-daugiafunkcis centras | 110 | 14 | 1 / 1 | 1 / 0,5 | 1 / 0,5 | 1 / 0,25 | 1 / 1 |
| Vilkaviškio „Ąžuolo“ progimnazija | 200 | 13 | 1 / 1 | 1 / 1 | 1 / 0,75 | 1 / 0,5 | 2 / 1,5 |
| Vilkaviškio r. Kybartų „Saulės“ progimnazija | 394 | 26 | 1 / 1 | 1 / 0,5 | 0 / 0,5 | 1 / 1 | 2 / 1,5 |
| Vilkaviškio suaugusiųjų ir jaunimo mokykla | 13 | 6 | 1 / 0,75 | 1 / 0,25 | 1 / 0,5 | 1 / 0,25 | 0 |
| Kybartų „Rasos“ mokykla | 60 | 60 | 1 / 1 | 0 (25 dirbantys pedagogai yra spec. pedagogai) | 1 / 0,25 | 2 / 2 | 7 / 5,5 |
| Vilkaviškio pradinė mokykla | 433 | 24 | 2 / 1,5 | 2 / 1 | 1 / 1 | 4 / 2 | 3 / 3,25 |
| Vilkaviškio r. Kybartų lopšelis-darželis „Ąžuoliukas“ | 92 | 1 | 1 / 0,25 | 0 | 0 / 0,25 | 0 | 0 |

| | | | | | | | |
|--|-----|----|---------|----------|------------------------------------|---------|---------|
| Vilkaviškio r. Kybartų vaikų lopšelis-darželis „Kregždutė“ | 112 | 0 | 1 / 0,5 | 0 | 1 / 0,5 | 1 / 0,5 | 1 / 0,5 |
| Vilkaviškio vaikų lopšelis-darželis „Buratinas“ | 225 | 2 | 1 / 1 | 1 / 0,25 | 1 / 1 | 2 / 1,5 | 1 / 1 |
| Vilkaviškio vaikų lopšelis-darželis „Eglutė“ | 185 | 2 | 1 / 1 | 0 | 0 | 1 / 1 | 1 / 1 |
| Vilkaviškio vaikų lopšelis-darželis „Pasaka“ | 162 | 35 | 1 / 1 | 2 / 2 | 1 / 1 | 2 / 2 | 1 / 1 |
| Vilkaviškio rajono švietimo pagalbos tarnyba | | | | 1 / 1 | 2 / 1 (patvirtinta 2 etatai) | 1 / 1 | |

Šaltinis: Vilkaviškio rajono savivaldybės administracijos tarpinstitucinio bendradarbiavimo koordinatoriaus, švietimo įstaigų duomenys

10-yje Vilkaviškio rajono savivaldybės švietimo įstaigų trūksta psichologų: Vilkaviškio r. Pilviškių „Santakos“ gimnazijoje, Vilkaviškio Salomėjos Nėries pagrindinėje mokykloje (užimtas tik 1 etatas iš 2 patvirtintų), Vilkaviškio r. Pajevonio pagrindinėje mokykloje, Vilkaviškio r. Sūdavos pagrindinėje mokykloje, Vilkaviškio r. Bartninkų Jono Basanavičiaus mokykloje-daugiafunkciame centre, Vilkaviškio r. Alvito mokykloje-daugiafunkciame centre, Vilkaviškio r. Kybartų „Saulės“ progimnazijoje, Vilkaviškio r. Kybartų lopšelyje-darželyje „Ažuoliukas“, Vilkaviškio vaikų lopšelyje-darželyje „Eglutė“, Vilkaviškio rajono švietimo pagalbos tarnyboje (užimtas tik 1 etatas iš 2 patvirtintų).

3, iš 14-os Vilkaviškio rajono savivaldybės švietimo įstaigų dirbančių psichologų, dirba per dvi įstaigas.

Psichologo konsultacijų mokytojams / auklėtojams ir mokiniams / auklėtiniams teikimas:

- Metodinės pagalbos teikimas mokytojams, rengiantiems mokiniams modifikuotas ir adaptuotas ugdymo programas.
- Bendradarbiavimas su mokyklos logopede, socialinėmis pedagogėmis, mokinių tėvais.
- Projektų rengimas, tyrimų organizavimas ir jų analizė.
- Konsultacijų teikimas dėl mokinių tolesnės karjeros planavimo.
- Psichologas mokykloje be konsultacijų, atlieka ir kitas funkcijas: prevencinę, apie kurią daugelis mokytojų pamiršta, šviečiamąją ir tiriamąją, kai gilinasi į mokyklos psichologinę atmosferą, pavyzdžiui, atlieka tyrimus dėl priklausomybių mokykloje arba siekia išsiaiškinti, kokia yra situacija dėl patyčių.

Švietimo įstaigoje dirbančio psichologo darbo tikslas – padėti mokiniui atgauti dvasinę darną, gebėjimą gyventi ir mokytis, taip pat padėti sudaryti palankias psichologines sąlygas ugdymo(si) procese.

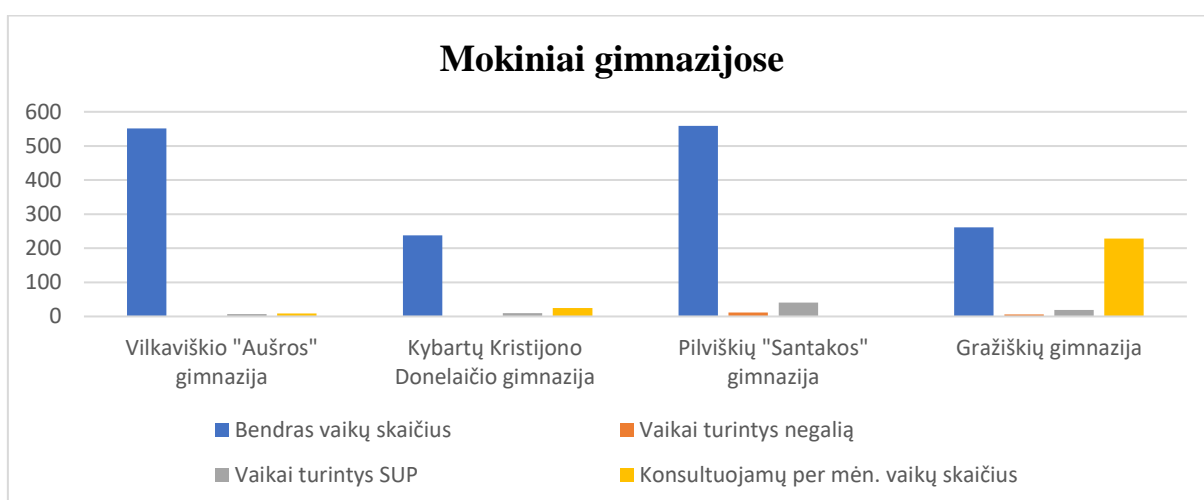
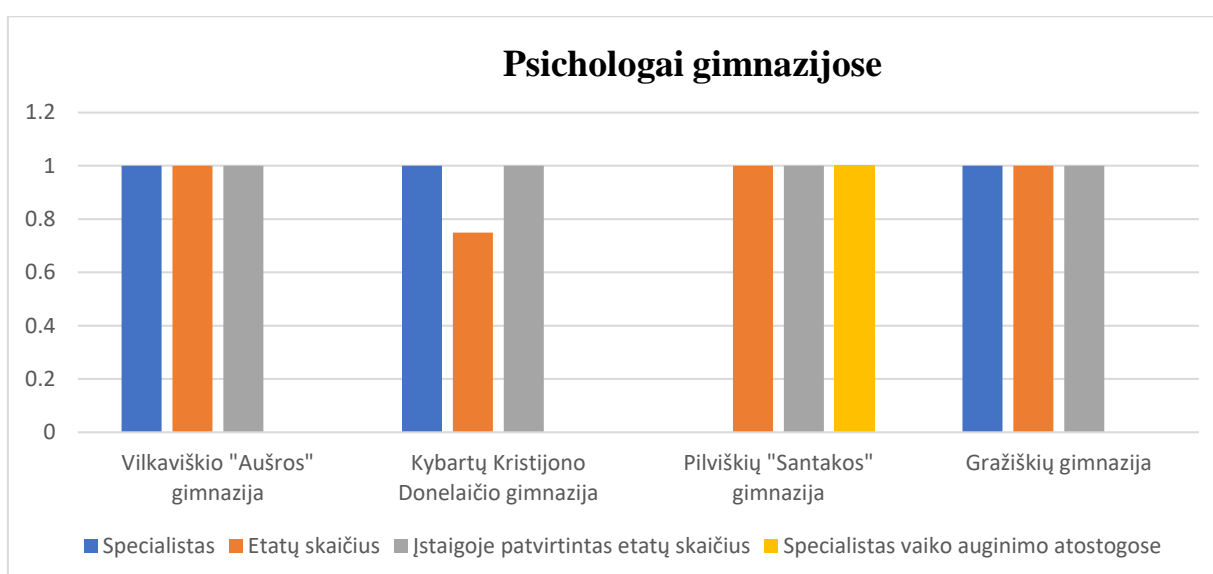
Psichologas švietimo įstaigoje:

- Veda pokalbius su mokytojais, tėvais ir mokiniais, siekdamas nustatyti vaiko asmenybės ir mokymosi problemas, numato poveikio būdus.
- Vykdo mokinių, tėvų, pedagogų švietimą vaiko raidos psichologijos, pedagoginės ir socialinės psichologijos klausimais.

- Organizuoja ir įgyvendina prevencines priemones bei programas.

Kada kreiptis į psichologą?

- Jei turite bendravimo problemų su bendraamžiais, mokytojais, tėvais.
- Jei jaučiatės vieniši, neišgirsti, nesuprasti.
- Jei kamuoja nerimas, įtampa, stresas, baimės.
- Jei nesiseka mokytis.
- Jei norite geriau pažinti save, savo temperamentą, charakterio savybes.
- Jei sunku apsispręsti profesijos rinkimosi ar kitais gyvenimo klausimais.



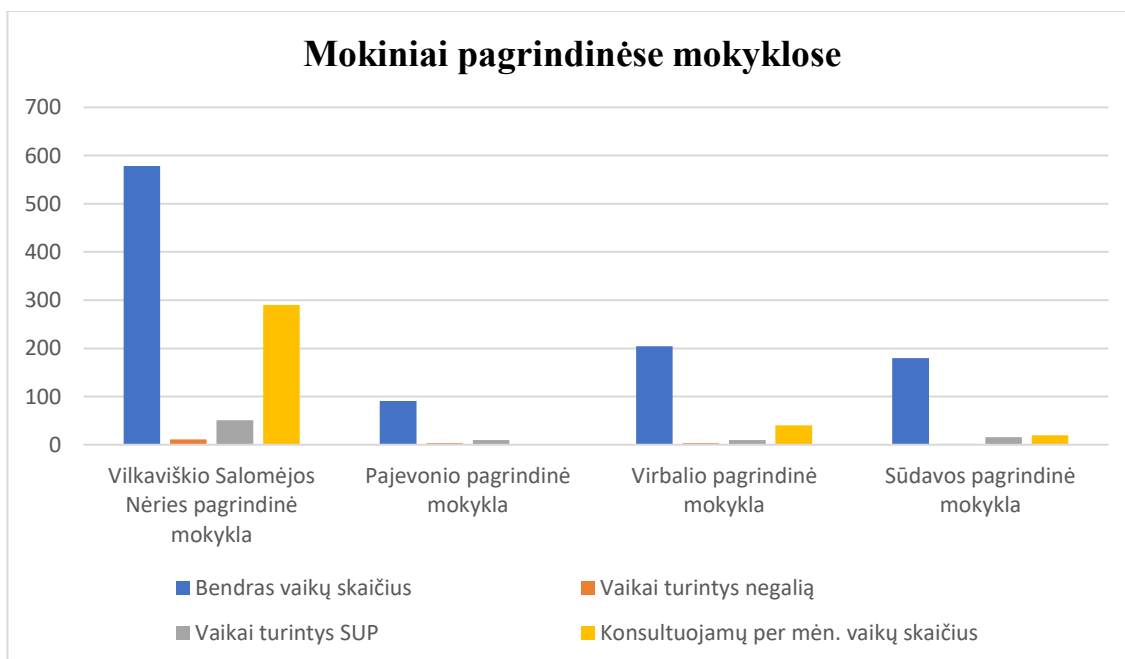
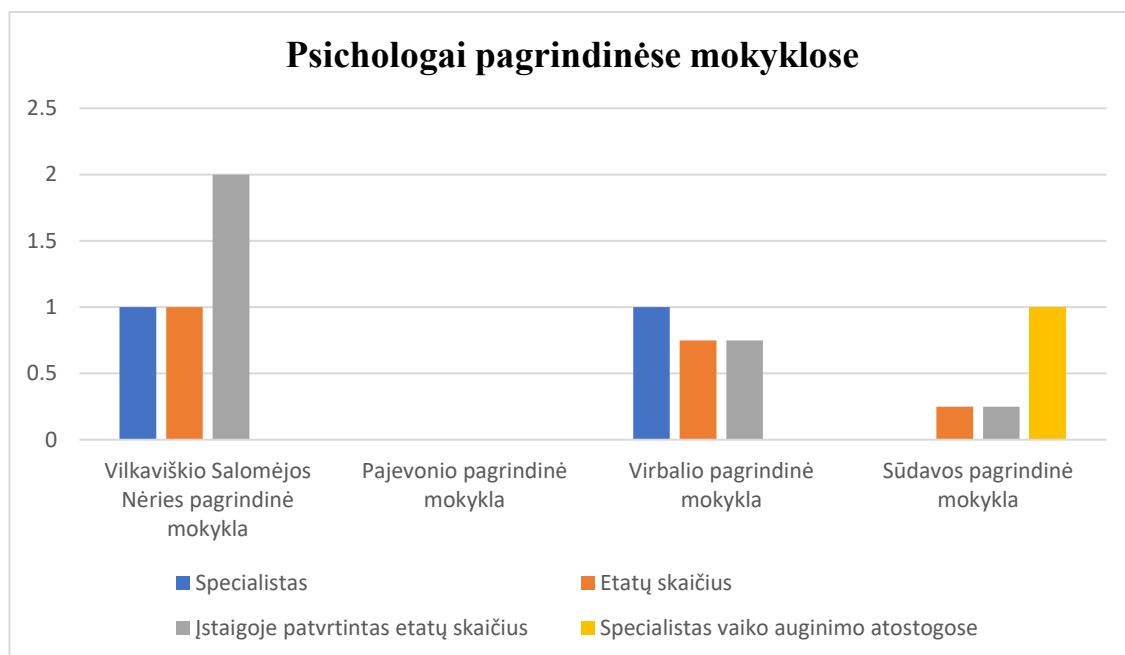
Šaltinis: Vilkaviškio rajono savivaldybės administracijos tarpinstitucinio bendradarbiavimo koordinatoriaus, Švietimo, kultūros ir sporto skyriaus duomenys

Vilkaviškio „Aušros“ gimnazijoje yra 551 mokinys, iš jų turintys SUP – 7, turintys negalią – 1. Įstaigoje dirba 1 psichologas 1 etato darbo krūviu, per mėnesį konsultuoja 9 mokinius.

Kybartų Kristijono Donelaičio gimnazijoje yra 238 mokiniai, iš jų turintys SUP – 10, turintys negalią – 1. Įstaigoje dirba 1 psichologas 0,75 etato darbo krūviu, per mėnesį konsultuoja 25 mokinius.

Pilviškių „Santakos“ gimnazijoje yra 559 mokiniai, iš jų turintys SUP – 40, turintys negalią – 12. Šiuo metu įstaigoje nėra psichologo, kadangi specialistas yra vaiko auginimo atostogose, o kito rasti nepavyksta. Patvirtintas 1 psichologo etatas.

Gražiškių gimnazijoje yra 261 mokinys, iš jų turintys SUP – 19, turintys negalią – 6. Įstaigoje dirba 1 psichologas 0,75 etato darbo krūviu Gražiškiuose ir 0,25 etato darbo krūviu Vištyčio DF skyriuje, per mėnesį konsultuoja 228 mokinius.



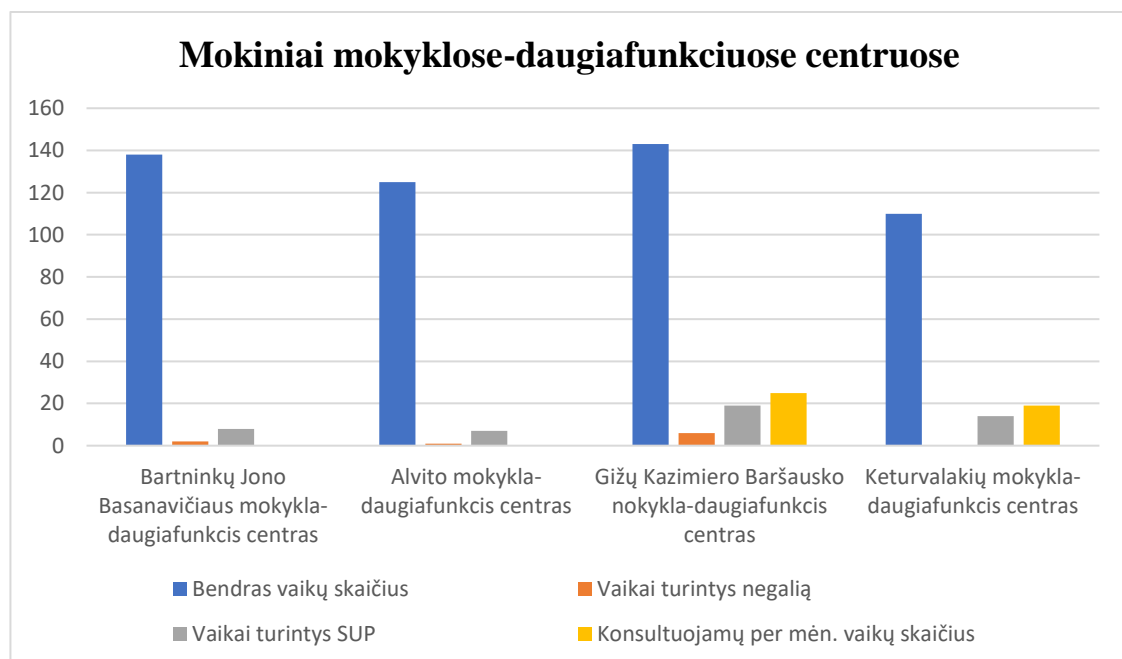
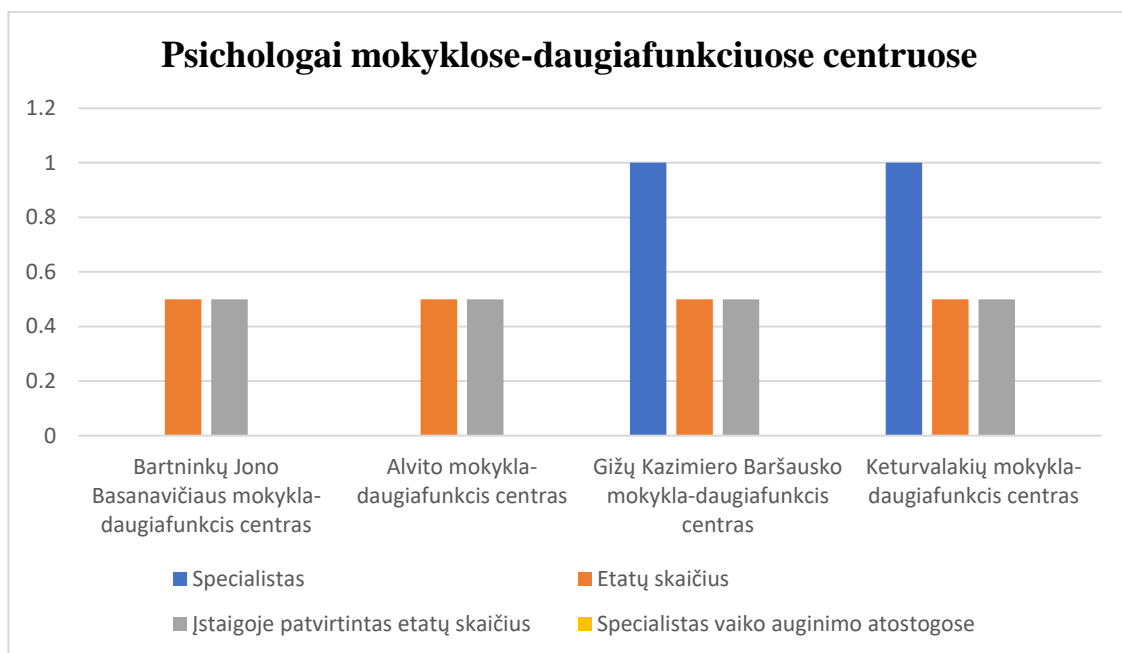
Šaltinis: Vilkaviškio rajono savivaldybės administracijos tarpinstitucinio bendradarbiavimo koordinatoriaus, Švietimo, kultūros ir sporto skyriaus duomenys

Vilkaviškio Salomėjose Nėries pagrindinėje mokykloje yra 578 mokiniai, iš jų turintys SUP – 51, turintys negalią – 11. Įstaigoje dirba 1 psichologas 1 etato darbo krūviu (patvirtinta 2 etatai) , per mėnesį konsultuoja 290 mokinių.

Pajevonio pagrindinėje mokykloje yra 91 mokinys, iš jų turintys SUP – 10, turintys negalią – 3. Įstaigoje nėra psichologo.

Virbalio pagrindinėje mokykloje yra 204 mokiniai, iš jų turintys SUP – 10, turintys negalią – 3. Įstaigoje dirba 1 psichologas 0,75 etato darbo krūviu, per mėnesį konsultuoja 20 mokinių.

Sūdavos pagrindinėje mokykloje yra 180 mokinių, iš jų turintys SUP – 16, turintys negalią – 2. Šiuo metu įstaigoje nėra psichologo, kadangi specialistas yra vaiko auginimo atostogose, o kito rasti nepavyksta. Patvirtinta 0,25 psichologo etato.



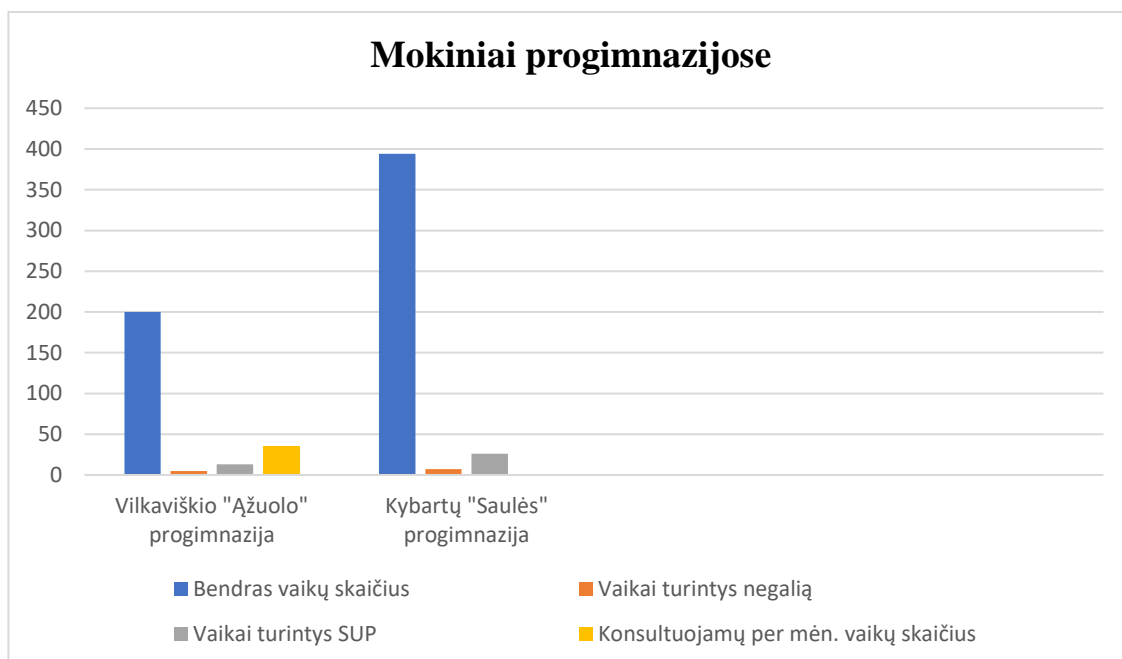
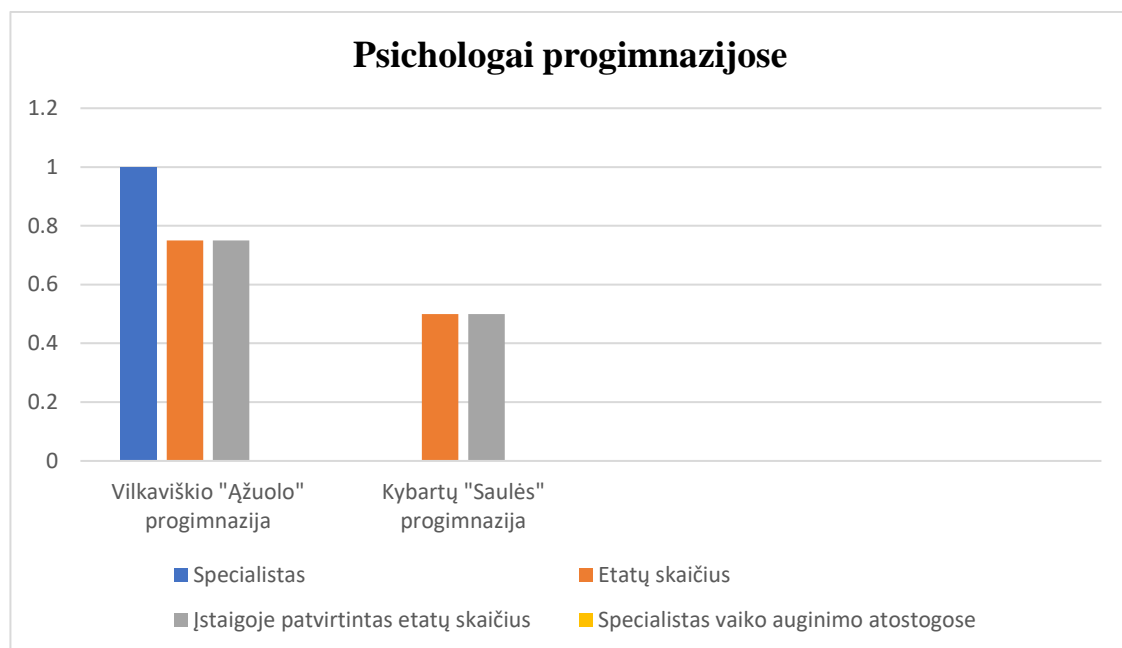
Šaltinis: Vilkaviškio rajono savivaldybės administracijos tarpinstitucinio bendradarbiavimo koordinatoriaus, Švietimo, kultūros ir sporto skyriaus duomenys

Bartninkų Jono Basanavičiaus mokykloje-daugiafunkciame centre yra 138 mokiniai, iš jų turintys SUP – 8, turintys negalią – 2. Įstaigoje nėra psichologo. Patvirtinta 0,5 etato.

Alvito mokykloje-daugiafunkciame centre yra 125 mokiniai, iš jų turintys SUP – 7, turintys negalią – 1. Įstaigoje nėra psichologo. Patvirtinta 0,5 etato.

Gižų Kazimiero Baršausko mokykloje daugiafunkciame centre yra 143 mokiniai, iš jų turintys SUP – 19, turintys negalią – 6. Įstaigoje dirba 1 psichologas 0,5 etato darbo krūviu, per mėnesį konsultuoja 25 mokinius.

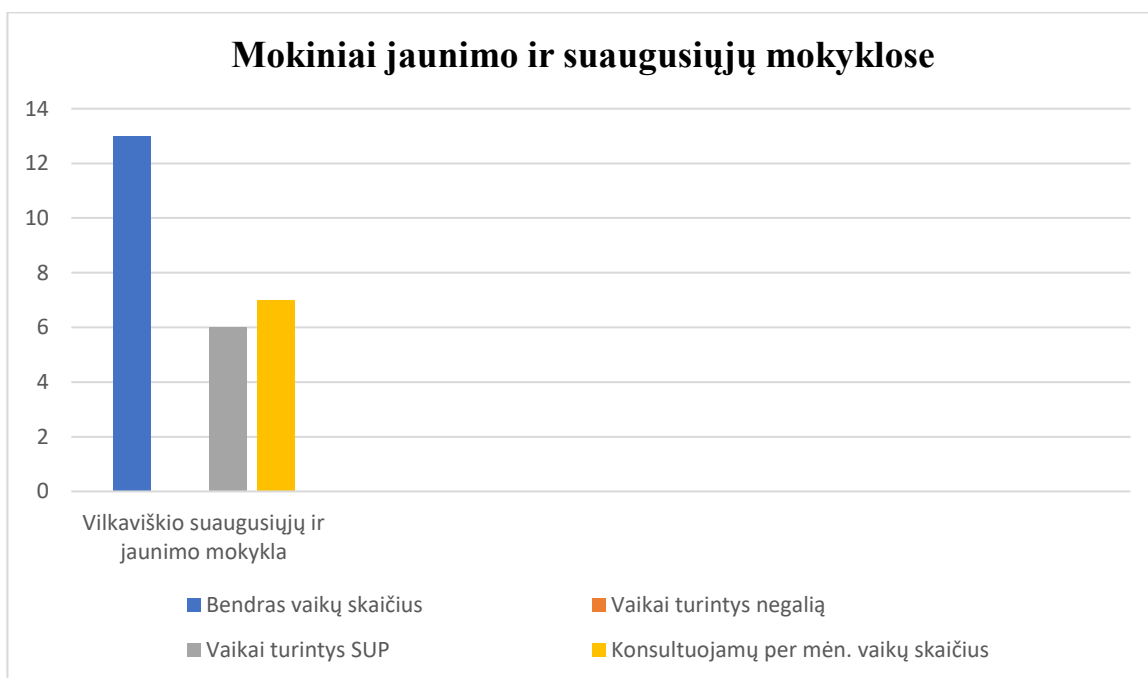
Keturvalakių mokykloje-daugiafunkciame centre yra 110 mokinių, iš jų turintys SUP – 14, turintys negalią – 0. Įstaigoje dirba 1 psichologas 0,5 etato darbo krūviu, per mėnesį konsultuoja 19 mokinių.



Šaltinis: Vilkaviškio rajono savivaldybės administracijos tarpinstitucinio bendradarbiavimo koordinatoriaus, Švietimo, kultūros ir sporto skyriaus duomenys

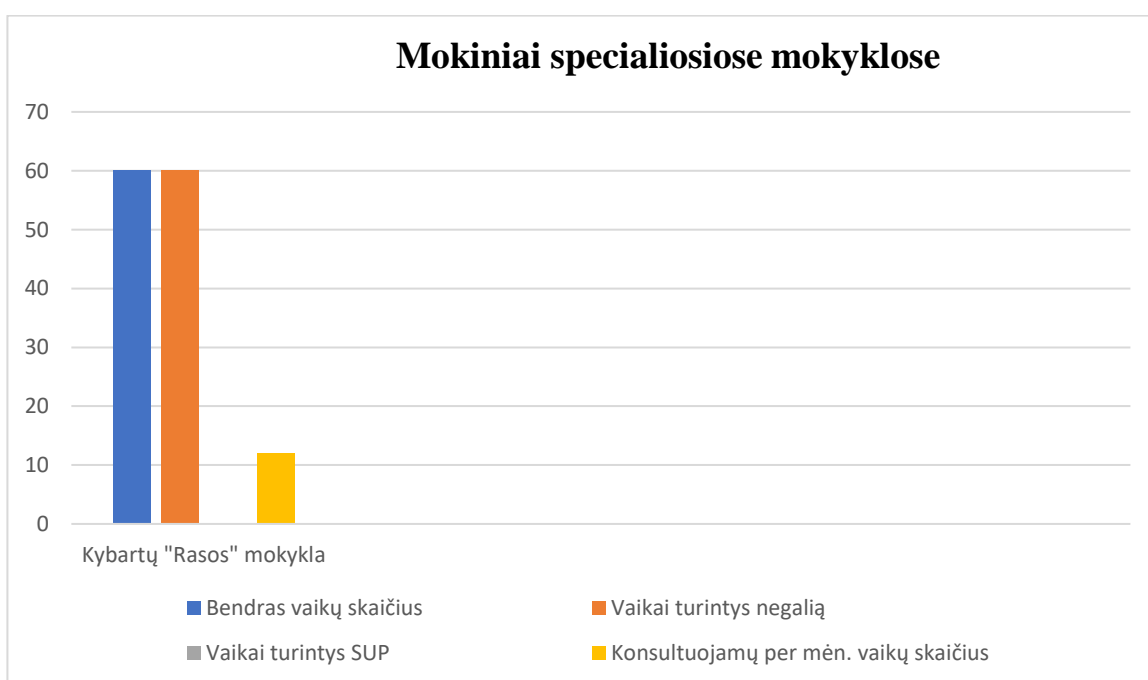
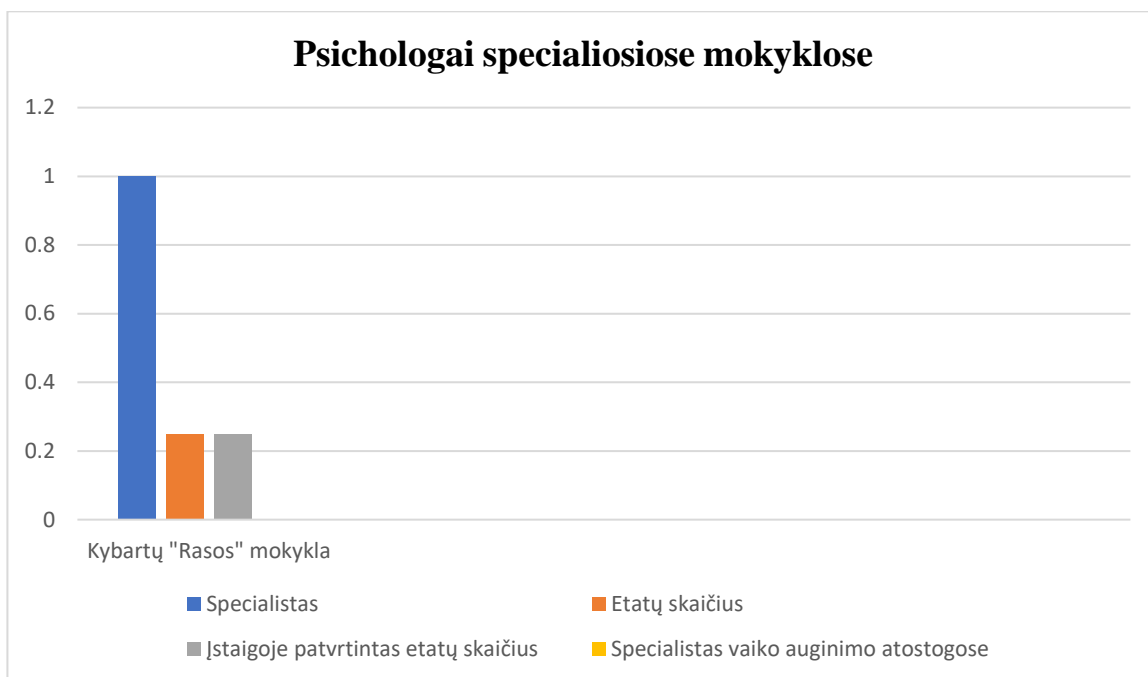
Vilkaviškio „Ąžuolo“ progimnazijoje yra 200 mokinių, iš jų turintys SUP – 13, turintys negalią – 5. Įstaigoje dirba 1 psichologas 0,75 etato darbo krūviu, per mėnesį konsultuoja 35 mokinius.

Kybartų „Saulės“ progimnazijoje 394 mokiniai, iš jų turintys SUP – 26, turintys negalią – 7. Įstaigoje nėra psichologo. Patvirtinta 0,5 etato.



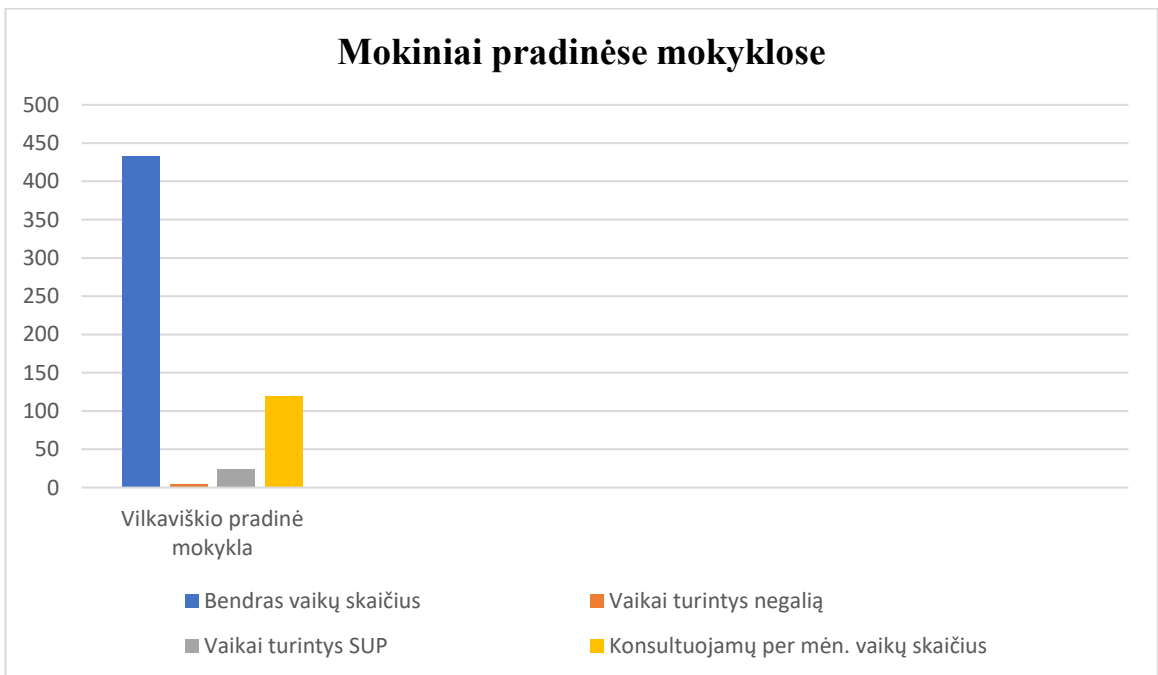
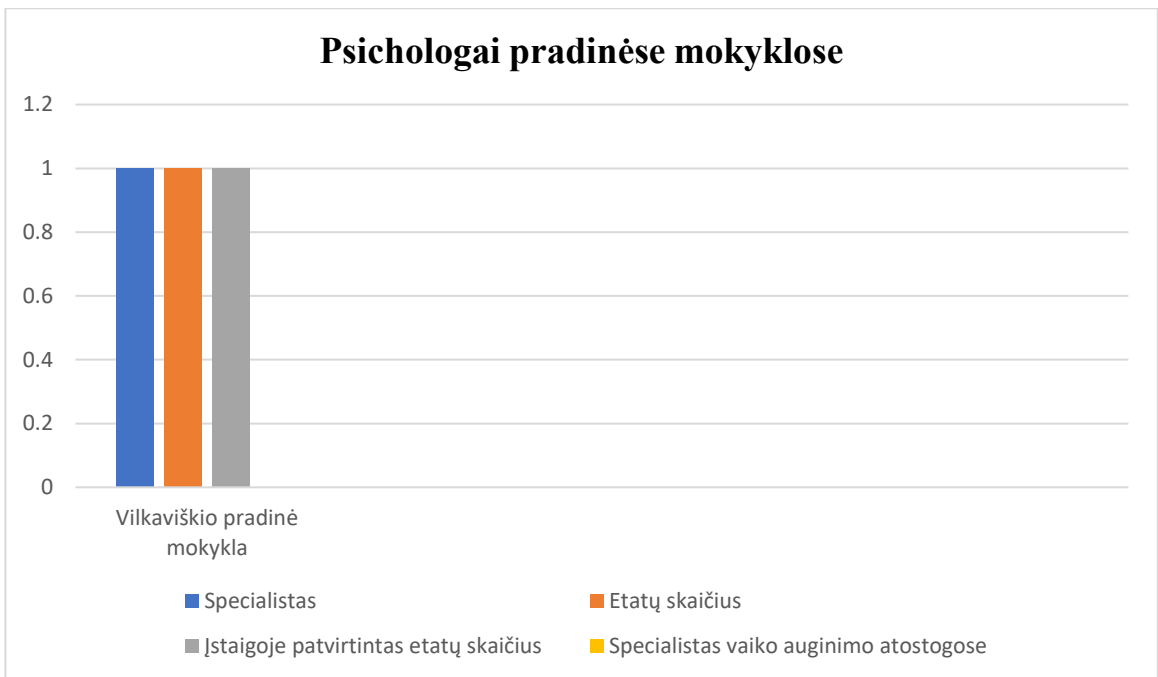
Šaltinis: Vilkaviškio rajono savivaldybės administracijos tarpinstitucinio bendradarbiavimo koordinatoriaus, Švietimo, kultūros ir sporto skyriaus duomenys

Vilkaviškio suaugusiųjų ir jaunimo mokykloje (jaunimo klasėse) yra 13 mokinių, iš jų turintys SUP – 6, turintys negalią – 0. Įstaigoje dirba 1 psichologas 0,5 etato darbo krūviu, per mėnesį konsultuoja 7 mokinius.



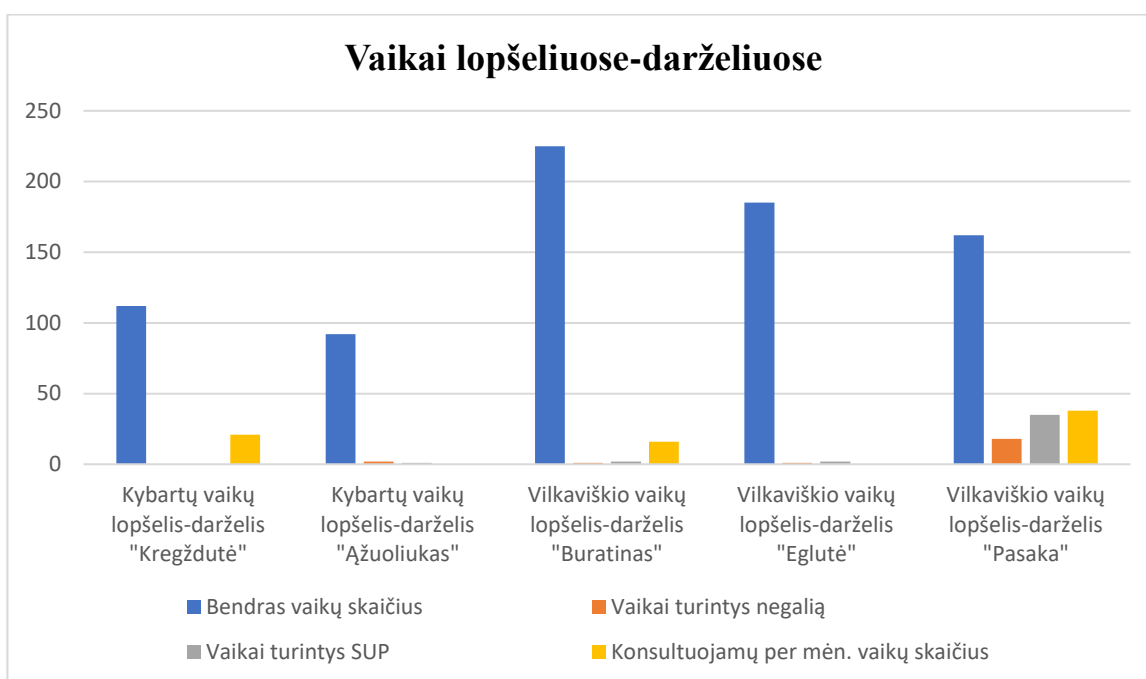
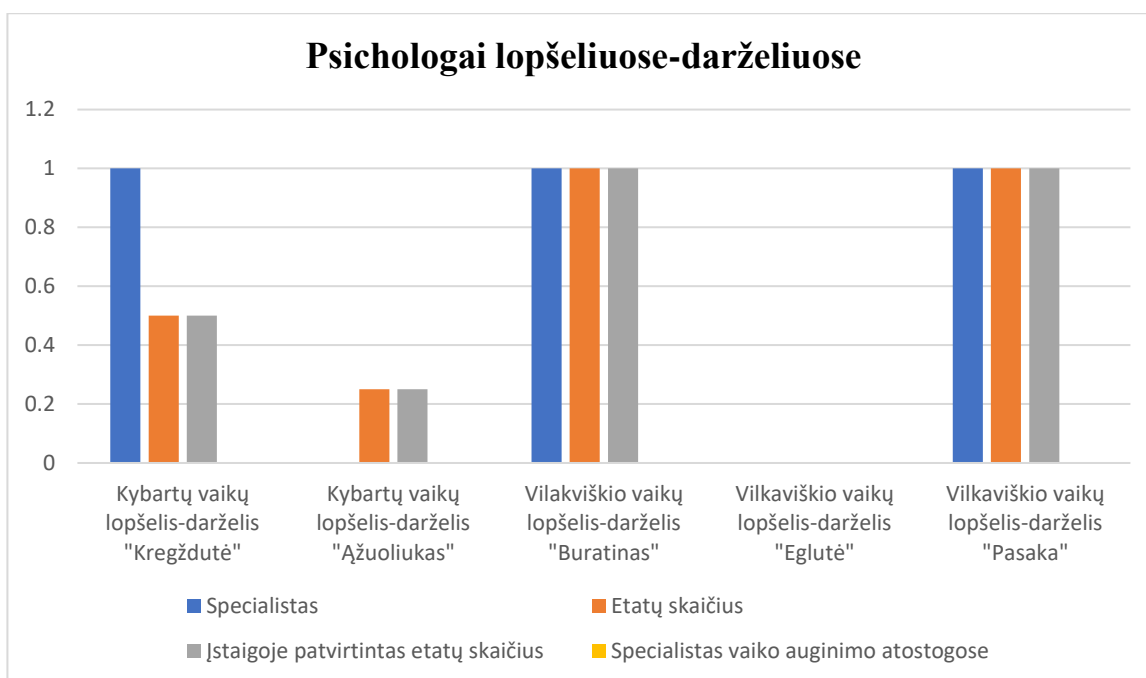
Šaltinis: Vilkaviškio rajono savivaldybės administracijos tarpinstitucinio bendradarbiavimo koordinatoriaus, Švietimo, kultūros ir sporto skyriaus duomenys

Kybartų „Rasos“ mokykloje yra 60 mokiniai, iš jų turintys SUP – 0, turintys negalią – 60. Įstaigoje dirba 1 psichologas 0,25 etato darbo krūviu, per mėnesį konsultuoja 12 mokinių.



Šaltinis: Vilkaviškio rajono savivaldybės administracijos tarpinstitucinio bendradarbiavimo koordinatoriaus, Švietimo, kultūros ir sporto skyriaus duomenys

Vilkaviškio pradinėje mokykloje 433 mokiniai, iš jų turintys SUP – 24, turintys negalią – 5. Įstaigoje dirba 1 psichologas 1 etato darbo krūviu, per mėnesį konsultuoja 119 mokinių.



Šaltinis: Vilkaviškio rajono savivaldybės administracijos tarpinstitucinio bendradarbiavimo koordinatoriaus, Švietimo, kultūros ir sporto skyriaus duomenys

Kybartų vaikų lopšelyje-darželyje „Kregždutė“ yra 112 auklėtinių, iš jų turintys SUP – 0, turintys negalią – 0. Įstaigoje dirba 1 psichologas 0,5 etato darbo krūviu, per mėnesį konsultuoja 21 auklėtinį.

Kybartų vaikų lopšelyje-darželyje „Ažuoliukas“ yra 92 auklėtiniai, iš jų turintys SUP – 1, turintys negalią – 2. Įstaigoje nėra psichologo. Patvirtinta 0,25 etato.

Vilkaviškio vaikų lopšelyje-darželyje „Buratinas“ yra 225 auklėtiniai, iš jų turintys SUP – 2, turintys negalią – 1. Įstaigoje dirba 1 psichologas 1 etato darbo krūviu, per mėnesį konsultuoja 16 auklėtinių.

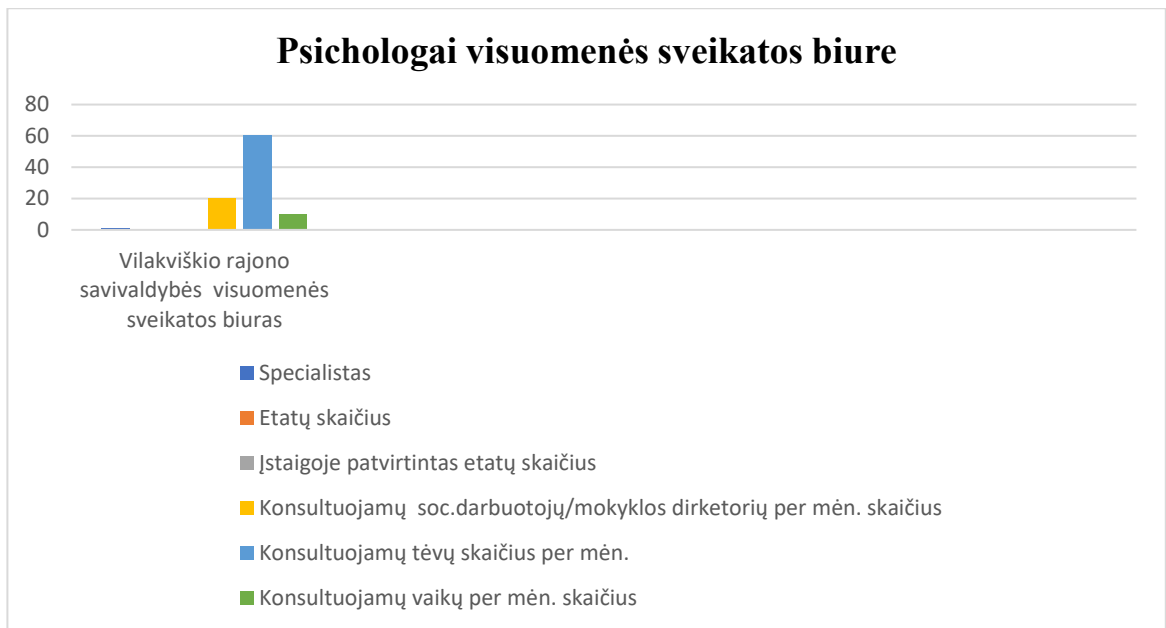
Vilkaviškio vaikų lopšelyje-darželyje „Eglutė“ yra 185 auklėtiniai, iš jų turintys SUP – 2, turintys negalią – 1. Įstaigoje nėra psichologo.

Vilkaviškio vaikų lopšelyje-darželyje „Pasaka“ yra 162 auklėtiniai, iš jų turintys SUP – 35, turintys negalią – 18. Įstaigoje dirba 1 psichologas 1 etato darbo krūviu, per mėnesį konsultuoja 38 auklėtinius.



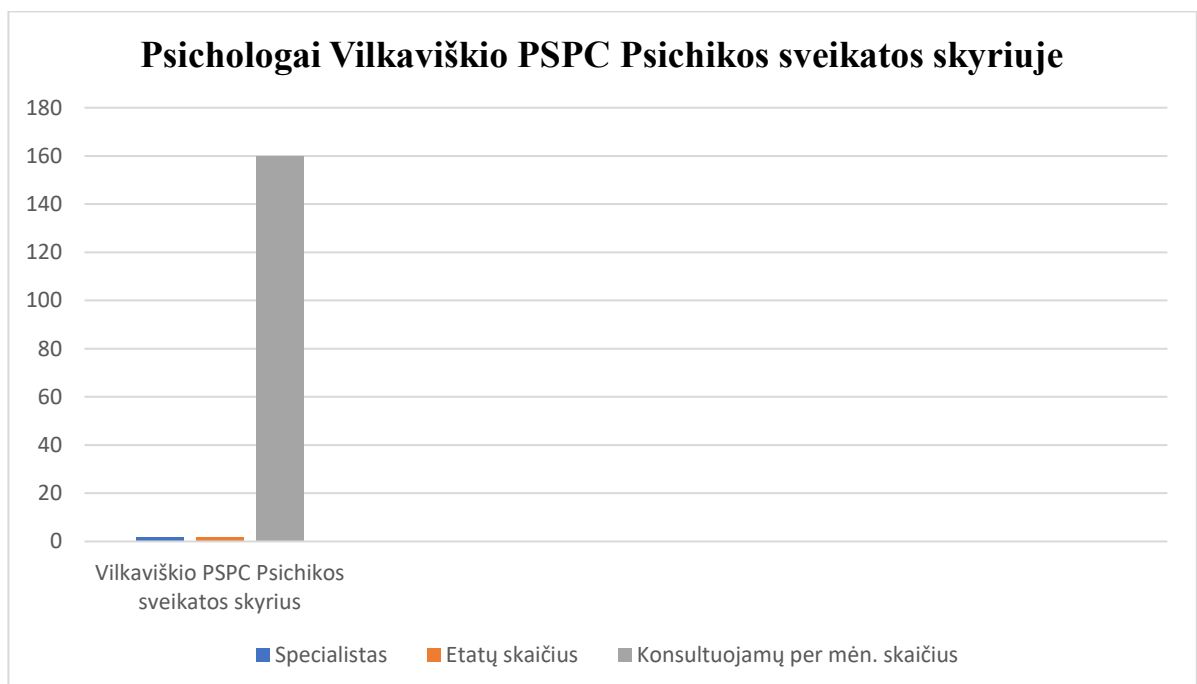
Šaltinis: Vilkaviškio rajono savivaldybės administracijos tarpinstitucinio bendradarbiavimo koordinatoriaus duomenys

Vilkaviškio rajono švietimo pagalbos tarnyboje dirba 2 psichologai 1 etato darbo krūviu, patvirtinta 2 etatai. Tarnybos psichologai neteikia konsultavimo paslaugų, atliekamas tik mokinio (vaiko) vertinimas (galios ir sunkumai, raidos ypatumai, asmenybės ir ugdymosi problemos, specialieji ugdymosi poreikiai), vaiko brandumas mokyklai, prireikus, skiria specialųjį ugdymą (si), konsultuoja mokytojus ar kitus švietimo įstaigos darbuotojus, smurtavusius ar smurtą patyrusius švietimo įstaigose, teikia informacinę, ekspertinę ir konsultacinę pagalbą tėvams (globėjams, rūpintojams, įtėviams), šviečia visuomenę asmens raidos psichologijos, pedagoginės ir socialinės psichologijos, psichologinių problemų prevencijos klausimais...



Šaltinis: Vilkaviškio rajono savivaldybės administracijos tarpinstitucinio bendradarbiavimo koordinatoriaus, Vilkaviškio VSB duomenys

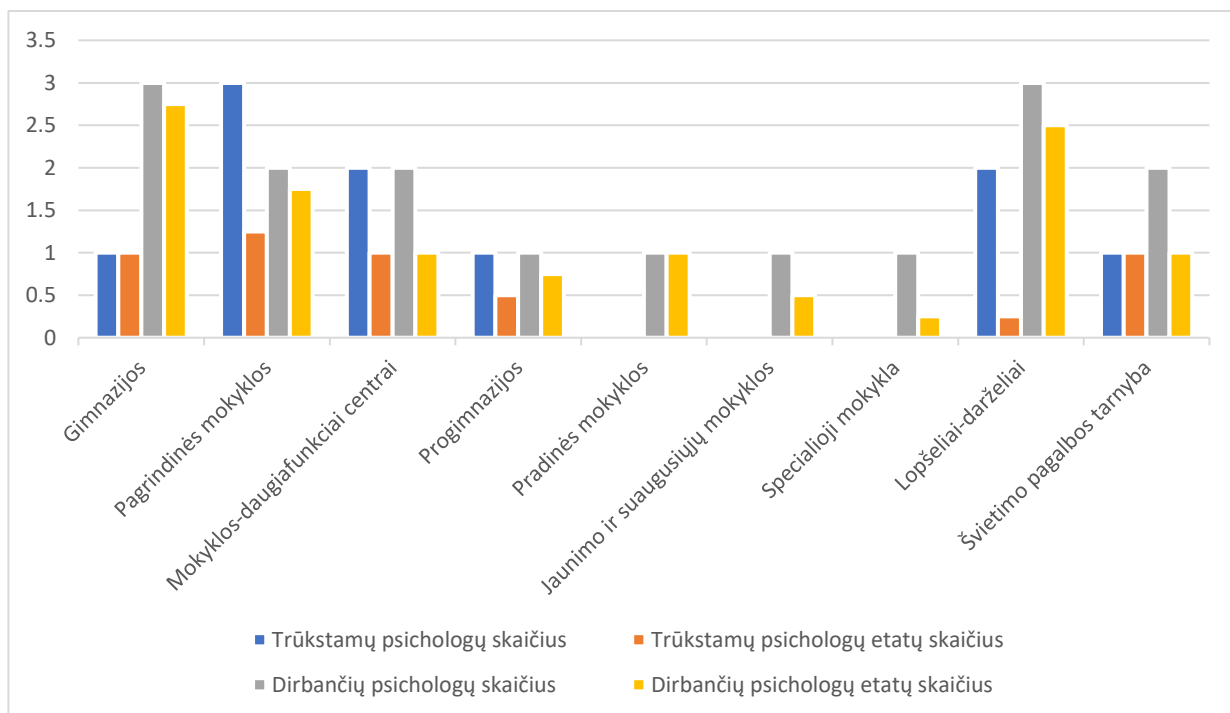
Vilkaviškio rajono savivaldybės visuomenės sveikatos biure dirba 1 psichologas 0,5 etato. Psichologinė pagalba teikiama, kai asmuo išgyvena savižudybės krizę (ketina žudyti ir / ar tyčia save žalojasi), kai išgyvena baimę, nerimą, beviltiškumą, patiria sukrečiantį gyvenimo įvykį. Konsultacijos teikiamos socialiniams darbuotojams, mokyklų vadovams, tėvams, vaikams. Konsultavimo temos: vienišumo jausmas, patiriamas stresas karantine, bendravimo problemos tarp suaugusiųjų, problemos su paaugliu, nepakankami tėvystės įgūdžiai, psichologinis smurtas po skyrybų, sunkumai valdyti pyktį, agresiją.



Šaltinis: Vilkaviškio rajono savivaldybės administracijos tarpinstitucinio bendradarbiavimo koordinatoriaus, Vilkaviškio PSPC duomenys

Vilkaviškio PSCP Psichikos sveikatos skyriaus 2 psichologai, dirbantys 1,75 etato, konsultuoja ir teikia pagalbą vidutiniškai 7 klientams per darbo dieną. Šiuo metu poreikis pagal pacientų kiekį patenkinamas.

Psichologų poreikis Vilkaviškio rajono savivaldybės švietimo įstaigose



Šaltinis: Vilkaviškio rajono savivaldybės tarpinstitucinio bendradarbiavimo koordinatoriaus duomenys

Lietuvoje autizmas diagnozuojamas 1 iš 68 vaikų, t. y. 1,7 proc. visų vaikų turi autizmo sutrikimą. Vilkaviškio rajono savivaldybės administracijos tarpinstitucinio bendradarbiavimo koordinatoriaus 2020 m. rugsėjo mėn. rinktais duomenimis, Vilkaviškio rajono savivaldybės švietimo įstaigose mokosi 147 vaikai su negalia, iš jų 15 – turintys autizmo spektro sutrikimus, 132 vaikai – turintys kitas negalias dėl įvairiapusių sutrikimų.

Negalią turintys vaikai Vilkaviškio rajono savivaldybės švietimo įstaigose

| Švietimo įstaigos pavadinimas | Negalią turinčių vaikų | Vaikai, kuriems diagnozuotas autizmas | Vaikai, turintys kitas negalias (skaičius ir diagnozuota negalia) |
|-------------------------------|------------------------|---------------------------------------|---|
| Kybartų "Saulės" progimnazija | 7 | 0 | 4 - dėl nežymaus intelekto sutrikimo; 1 - dėl kompleksinės negalios dėl lėtinių neurologinių sutrikimų ir nežymaus intelekto sutrikimo; 1 - dėl negalios dėl vidutinio judesio ir padėties sutrikimo; 1 - dėl negalios dėl sunkių judesio ir padėties sutrikimo. |

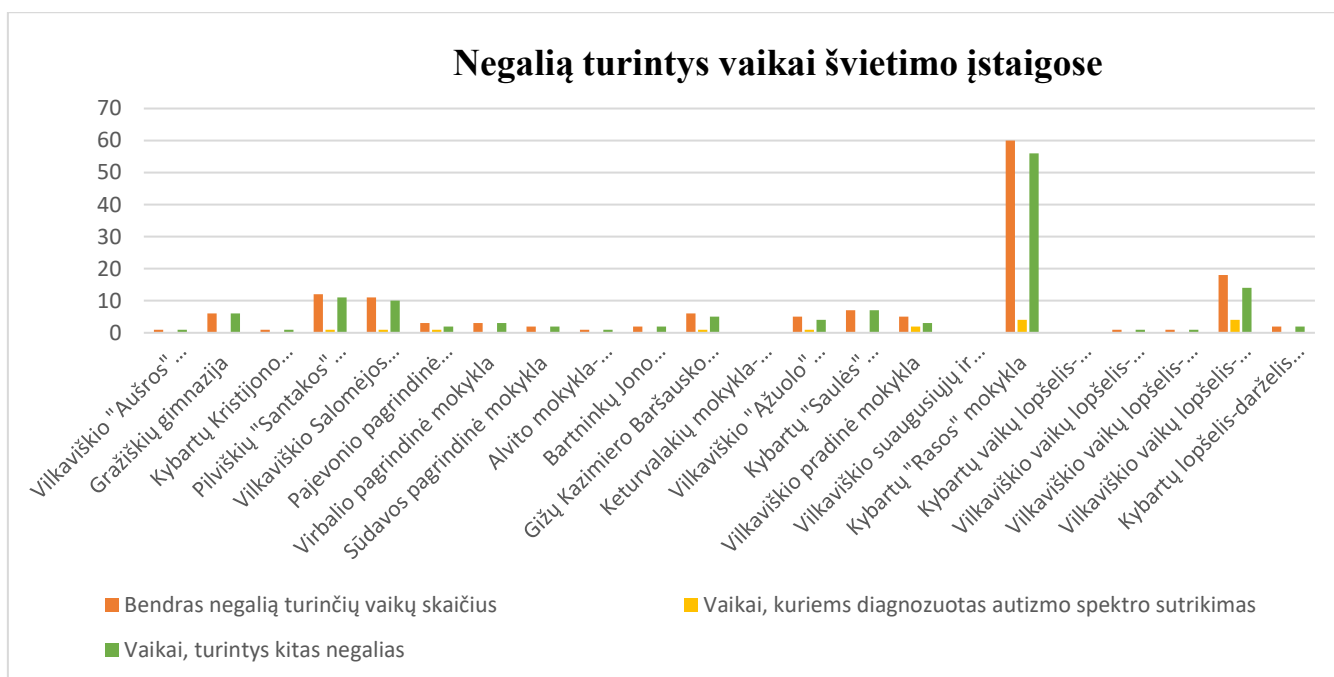
| | | | |
|--|-----------|---|--|
| Vilkaviškio r. Alvito mokykla-daugiafunkcis centras | 1 | 0 | 1- kompleksinė negalia dėl lėtinių neurologinių sutrikimų ir vidutinių judesio padėties sutrikimų. |
| Vilkaviškio suaugusiųjų ir jaunimo mokykla | 0 | 0 | 0 |
| Vilkaviškio pradinė mokykla | 5 | 2 | 2 - negalia dėl nežymaus intelekto sutrikimo; 1- negalia dėl vidutinio klausos sutrikimo. |
| Vilkaviškio r. Pilviškių "Santakos" gimnazija | 12 | 1 | 2 - negalia dėl klausos sutrikimo (kochlearinis implantas); 8 - negalia dėl nežymaus intelekto sutrikimo; 1 - negalia dėl vidutinio judesio ir padėties sutrikimo. |
| Vilkaviškio Salomėjos Nėries pagrindinė mokykla | 9 | 0 | 1 - negalia dėl judesio ir padėties sutrikimo; 1 - negalia dėl žymaus klausos sutrikimo; 1 - negalia dėl lėtinių neurologinių sutrikimų; 6 - negalia dėl nežymaus intelekto sutrikimo. |
| Vilkaviškio Salomėjos Nėries pagrindinės mokyklos Paežerių skyrius | 2 | 1 | 1 - negalia dėl nežymaus intelekto sutrikimo. |
| Vilkaviškio vaikų lopšelis-darželis „Eglutė“ | 1 | 0 | 1 - (F80.2 kalbos supratimo sutrikimas, F82 specifinis judesių raidos sutrikimas, F84.8 kiti įvairiapusiai raidos sutrikimai ir organizmo funkcijų sutrikimai. |
| Vilkaviškio r. Kybartų vaikų lopšelis-darželis „Kregždutė“ | 0 | 0 | 0 |
| Vilkaviškio r. Virbalio pagrindinė mokykla | 3 | 0 | 1 - kompleksinė negalia dėl nežymaus intelekto sutrikimo bei lengvų judesio ir padėties sutrikimų; 1 - negalia dėl nežymaus intelekto sutrikimo, mokymosi sunkumai dėl nepalankių aplinkos veiksnių; 1 - negalia dėl nežymaus intelekto sutrikimo. |
| Vilkaviškio „Ąžuolo“ progimnazija | 5 | 1 | 1- negalia dėl nežymaus intelekto sutrikimo, mokymosi sutrikimai dėl nepalankių aplinkos veiksnių; 3 - negalia dėl nežymaus intelekto sutrikimo. |

| | | | |
|--|-----------|---|---|
| Bartninkų Jono Basanavičiaus mokykla- daugiafunkcis centras | 2 | 0 | 1 - nežymus intelekto sutrikimas; 1- negalia dėl regos sutrikimo (vidutinė silpnaregystė). |
| Vilkaviškio rajono Pajevonio pagrindinė mokykla | 3 | 1 | 1 - negalia dėl lėtinių neurologinių sutrikimų, kompleksinis sutrikimas: specifiniai mokymosi (skaitymo, rašymo, matematikos) ir fonetinis kalbėjimo sutrikimai; 1 - negalia dėl nežymaus intelekto sutrikimo, mokymosi sunkumai dėl nepalankių aplinkos veiksnių. |
| Vilkaviškio vaikų lopšelis- darželis „Buratinas“ | 1 | 0 | 1 - F83 (vidutinis neįgalumo lygis). |
| Gižų Kazimiero Baršausko mokykla- daugiafunkcis centras | 6 | 1 | 2 - negalia dėl lėtinių neurologinių sutrikimų; 2 - negalia dėl nežymaus intelekto sutrikimo; 1 - kompleksinė negalia dėl nežymaus intelekto sutrikimo ir lėtinių neurologinių sutrikimų. |
| Vilkaviškio vaikų lopšelis- darželis „Pasaka“ | 18 | 4 | 14 - turinčių kitas negalias, kurios nustatytos remiantis diagnozės kodu pagal TLK-10-AM: 1 - F88, G80.01, H49.0, H50.1, H52.0, Q04.8; 2 - F83, H90.3; 6 - F83; 1 - Q21.3, F83, F93.8; 1 - F83, G40.40, Q03.89, Q04.01, Q04.31, Q04.35, Q02; 1 - F83, F92.9; 1 - F88, Q21.24, G40,4; 1 - F83, G60.0. |
| Vilkaviškio „Aušros“ gimnazija | 1 | 0 | 1 – negalia dėl vidutinio klausos sutrikimo. |
| Vilkaviškio r. Gražiškių gimnazija | 6 | 0 | 1 - kompleksinis sutrikimas: kalbos (žymus kalbos neišsivystymas) ir elgesio (prieštaraujantis neklusnumas) sutrikimai; 5 - mokymosi sunkumai dėl sulėtėjusios raidos (pažintinės, motorikos, socialinės). |

| | | | |
|--|-----------|---|---|
| Vilkaviškio r. Kybartų „Rasos“ mokykla | 60 | 4 | <p>5 - negalia dėl nepatikslingo intelekto sutrikimo;</p> <p>32 - negalia dėl nežymaus intelekto sutrikimo;</p> <p>16 - negalia dėl vidutinio intelekto sutrikimo;</p> <p>2 - negalia dėl žymaus intelekto sutrikimo;</p> <p>5 - negalia dėl labai žymaus intelekto sutrikimo;</p> <p>18 - kompleksinė negalia;</p> <p>15 - negalia dėl lėtinių neurologinių sutrikimų;</p> <p>4 - negalia dėl vidutinių judesio ir padėties sutrikimų;</p> <p>6 - negalia dėl sunkių judesio ir padėties sutrikimų;</p> <p>1 - negalia dėl vidutinio klausos sutrikimo;</p> <p>2 - mokymosi sunkumai dėl mokymosi ne gimtąja kalba;</p> <p>14 - mokymosi sunkumai dėl nepalankių aplinkos veiksnių;</p> <p>3 - mokymosi sunkumai dėl emocinės krizės;</p> <p>3 - elgesio sutrikimas (prieštaraujantis neklusnumas);</p> <p>1 - elgesio sutrikimas (asocialus elgesys);</p> <p>1 - Rubinstein-Taybi sindromas;</p> <p>2 - kalbos sutrikimas (žymus);</p> <p>1 - elgesio ir emocijų sutrikimai;</p> <p>1 - aktyvumo ir dėmesio sutrikimai.</p> |
| Vilkaviškio r. Kybartų Kristijono Donelaičio gimnazija | 1 | 0 | 1 - negalia dėl nežymaus intelekto sutrikimo. |
| Vilkaviškio r. Sūdavos pagrindinė mokykla | 2 | 0 | 2 - negalia dėl nežymaus intelekto sutrikimo, negalia dėl intelekto sutrikimo. |

| | | | |
|---|------------|-----------|------------|
| Keturvalakių mokykla-daugiafunkcis centras | 0 | 0 | 0 |
| Vilkaviškio r. Kybartų lopšelis-darželis „Ažuoliukas“ | 1 | 0 | 1 - H90.3 |
| Vilkaviškio r. Kybartų lopšelio-darželio „Ažuoliukas“ Gudkaimio skyrius | 1 | 0 | 1 - G40.80 |
| VISO | 147 | 15 | 132 |

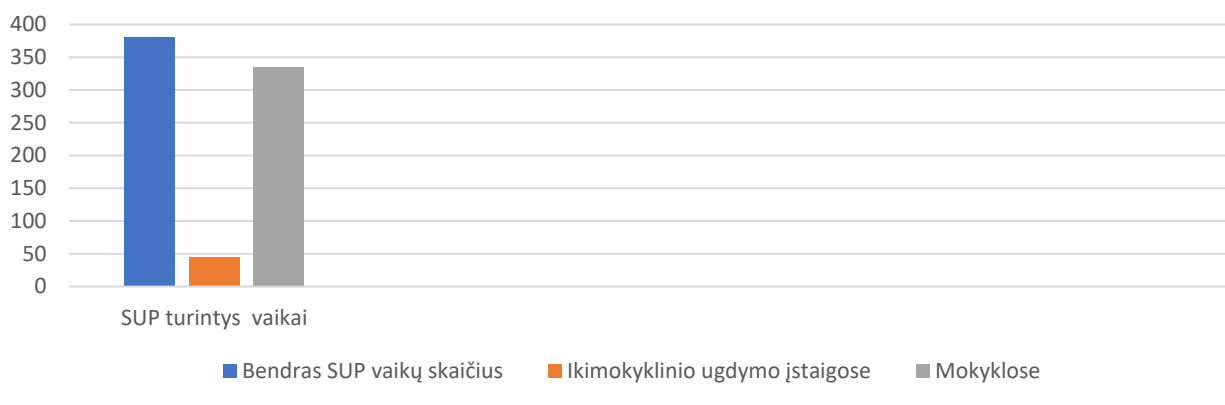
Šaltinis: Vilkaviškio rajono savivaldybės tarpinstitucinio bendradarbiavimo koordinatoriaus, švietimo įstaigų duomenys



Šaltinis: Vilkaviškio rajono savivaldybės tarpinstitucinio bendradarbiavimo koordinatoriaus duomenys

2020-2021 m. m. Vilkaviškio rajono švietimo įstaigose mokosi 380 mokinių, turinčių SUP (specialiuosius ugdymosi poreikius), iš jų 335 – mokyklose, 45 vaikai – ikimokyklinio ugdymo įstaigose. Tai vaikai, kuriems reikalinga švietimo pagalbos specialistų konsultacijos, tame tarpe ir psichologų konsultacijos.

Specialiuosius ugdymosi poreikius turintys vaikai švietimo įstaigose 2020-2021 m. m.



Šaltinis: Vilkaviškio rajono savivaldybės tarpinstitucinio bendradarbiavimo koordinatoriaus, švietimo duomenys

Mokyklos susiduria su įvairiomis mokinių problemomis: bendravimo su bendraamžiais ir mokytojais įgūdžių stoka, mokyklos nelankymu, destruktivaus elgesio, mokymosi motyvacijos nebuvimu, pasitaikančiomis patyčiomis, psichoaktyvių medžiagų vartojimu ir kt. Prireikia pastiprinimo ir teikiant specialiąją pedagoginę pagalbą. Organizuojami išplėstiniai Vilkaviškio rajono savivaldybės Vaiko gerovės komisijos posėdžiai mokyklose, pasitarimai švietimo pagalbos teikimo klausimais su Švietimo, kultūros ir sporto skyriaus, mokyklų specialistais.

Daug kas labai priklauso nuo švietimo įstaigoje dirbančio psichologo, kaip jis supranta savo darbą ir kaip save pateikia mokykloje / darželyje. Vieni mokytojai / auklėtojai tikrai labai greitai pastebi ir supranta, ties kuria riba baigiasi jo, mokytojo / auklėtojo, kompetencija, ir kada jau reikia psichologo pagalbos. Bet yra ir pedagogų, ir švietimo įstaigų administracijos darbuotojų, kurie sako „pas mus viskas gerai“. Tokia pozicija nėra gera, tai yra tiesiog problemų vengimas.

Daugelyje švietimo įstaigų švietimo pagalbos poreikis yra didesnis nei ji suteikiama. Ugdytiniai negauna savalaikės pagalbos arba ji nėra pakankama, nes jų skaičius dažnai viršija ŠMSM nustatytą kiekį vienam etatui.

Kodėl Vilkaviškio rajono savivaldybės švietimo įstaigų vadovams nepavyksta rasti specialisto:

- Remiasi mitu, kad ir kitos įstaigos ieško, bet neranda, todėl neieško.
- Neieško specialisto, nes neturi patalpų.
- Specialistas vaiko priežiūros atostogose, o terminuotam darbui kito specialisto neranda.
- Ieško specialisto, bet nepavyksta rasti.
- Mokyklos bendruomenės nariai sako, kad neįaučia poreikio turėti psichologą.

Kai kuriose mokyklose teigiama, kad ir socialiniai ar specialieji pedagogai gali suteikti vaikams pirminę psichologinę pagalbą ir identifikuoti problemas. Bet socialiniai pedagogai ir psichologai – tai dvi visiškai skirtingos profesijos, kurias dažnai painiojame. Yra problemų, kurių socialinis pedagogas nepamato, nes tiesiog neturi tam kompetencijos. Egzistuoja daug „užslėptų“ problemų, kurias geba pamatyti tik psichologijos profesionalai.

Kuo psichologinė pagalba yra arčiau vaiko, tuo ji efektyvesnė, tuo ji greičiau pasiekama tiek vaikui, tiek tėvams. Juk jeigu vaiką reikia kažkur vežti į konsultacijas, tai ar ilgai tėvai galės jį vežioti, jeigu reikalinga nuolatinė psichologinė pagalba?

Ko galima tikėtis iš psichologo:

- „žvilgsnio iš šalies“ į susidariusią situaciją;
- konfidencialumo, t.y. psichologas be Jūsų sutikimo kitiems žmonėms nepasakos to, ką išgirdo iš Jūsų;
- supratimo bei pagarbos Jums, kaip žmogui: klystančiam, ieškančiam, nežinančiam.
- atsakomybės už savo sprendimus.

Parengė
Vilkaviškio rajono savivaldybės administracijos
tarpinstitucinio bendradarbiavimo koordinatore
(vyriausioji specialistė)
Rita Viktoravičienė

2021-05-28