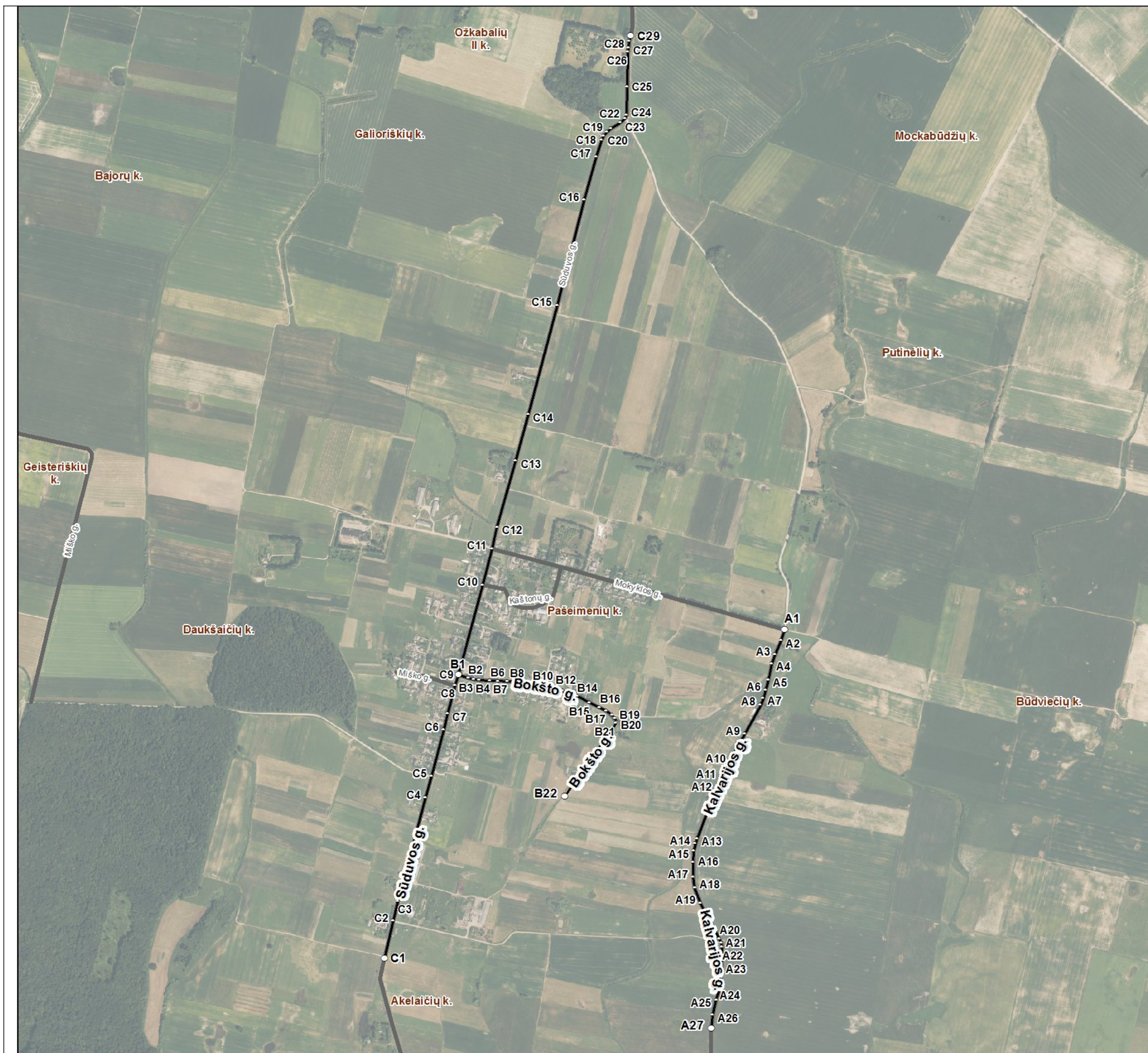


**Pašeimeni k. gatvi išd stymo planas  
M 1:15000**

Vilkaviškio rajono savivaldybės tarybos  
2018 m. rugpjūčio 31 d. sprendimo Nr. B-TS-1204  
1 priedas



| Kartografinis pagrindas      |         |        | Ortofoto  |         |        |
|------------------------------|---------|--------|-----------|---------|--------|
| Koordinata i nustatymo b das |         |        | Grafinis  |         |        |
| KOORDINA I ŽINIARAŠTIS       |         |        |           |         |        |
| Nr. plane                    | X       | Y      | Nr. plane | X       | Y      |
| A1                           | 6045634 | 440791 | C10       | 6045785 | 439767 |
| A2                           | 6045596 | 440778 | C11       | 6045908 | 439798 |
| A3                           | 6045549 | 440758 | C12       | 6045981 | 439816 |
| A4                           | 6045518 | 440747 | C13       | 6046205 | 439879 |
| A5                           | 6045463 | 440735 | C14       | 6046362 | 439921 |
| A6                           | 6045429 | 440727 | C15       | 6046733 | 440019 |
| A7                           | 6045402 | 440718 | C16       | 6047089 | 440111 |
| A8                           | 6045379 | 440709 | C17       | 6047236 | 440151 |
| A9                           | 6045280 | 440656 | C18       | 6047293 | 440169 |
| A10                          | 6045167 | 440592 | C19       | 6047307 | 440176 |
| A11                          | 6045133 | 440574 | C20       | 6047320 | 440189 |
| A12                          | 6045100 | 440560 | C21       | 6047332 | 440201 |
| A13                          | 6044925 | 440493 | C22       | 6047353 | 440234 |
| A14                          | 6044908 | 440488 | C23       | 6047365 | 440249 |
| A15                          | 6044883 | 440483 | C24       | 6047377 | 440255 |
| A16                          | 6044846 | 440481 | C25       | 6047472 | 440256 |
| A17                          | 6044794 | 440481 | C26       | 6047591 | 440258 |
| A18                          | 6044759 | 440486 | C27       | 6047606 | 440261 |
| A19                          | 6044706 | 440506 | C28       | 6047628 | 440264 |
| A20                          | 6044585 | 440570 | C29       | 6047646 | 440267 |
| A21                          | 6044572 | 440575 |           |         |        |
| A22                          | 6044557 | 440578 |           |         |        |
| A23                          | 6044472 | 440576 |           |         |        |
| A24                          | 6044423 | 440571 |           |         |        |
| A25                          | 6044378 | 440559 |           |         |        |
| A26                          | 6044327 | 440547 |           |         |        |
| A27                          | 6044282 | 440541 |           |         |        |
| B1                           | 6045480 | 439685 |           |         |        |
| B2                           | 6045469 | 439719 |           |         |        |
| B3                           | 6045465 | 439737 |           |         |        |
| B4                           | 6045462 | 439756 |           |         |        |
| B5                           | 6045460 | 439791 |           |         |        |
| B6                           | 6045459 | 439819 |           |         |        |
| B7                           | 6045459 | 439852 |           |         |        |
| B8                           | 6045456 | 439885 |           |         |        |
| B9                           | 6045453 | 439924 |           |         |        |
| B10                          | 6045448 | 439971 |           |         |        |
| B11                          | 6045445 | 439982 |           |         |        |
| B12                          | 6045434 | 440013 |           |         |        |
| B13                          | 6045426 | 440038 |           |         |        |
| B14                          | 6045407 | 440087 |           |         |        |
| B15                          | 6045384 | 440130 |           |         |        |
| B16                          | 6045369 | 440164 |           |         |        |
| B17                          | 6045358 | 440186 |           |         |        |
| B18                          | 6045344 | 440207 |           |         |        |
| B19                          | 6045333 | 440216 |           |         |        |
| B20                          | 6045320 | 440220 |           |         |        |
| B21                          | 6045316 | 440218 |           |         |        |
| B22                          | 6045068 | 440044 |           |         |        |
| C1                           | 6044520 | 439433 |           |         |        |
| C2                           | 6044646 | 439463 |           |         |        |
| C3                           | 6044713 | 439480 |           |         |        |
| C4                           | 6045063 | 439572 |           |         |        |
| C5                           | 6045136 | 439594 |           |         |        |
| C6                           | 6045293 | 439635 |           |         |        |
| C7                           | 6045348 | 439649 |           |         |        |
| C8                           | 6045445 | 439674 |           |         |        |
| C9                           | 6045480 | 439685 |           |         |        |



Vilkaviškio rajono savivaldybės administracija

S. Neries g. 1 LT-70147 Vilkaviškis

**INFORMACIJA APIE PAVADINIMŲ GATVĖMS SUTEIKIMĄ AR KEITIMĄ**

\_\_\_\_\_ Nr. \_\_\_\_\_  
(data)

Savivaldybės pavadinimas: **Vilkaviškio rajono**

Savivaldybės tarybos sprendimo dėl pavadinimo  
gatvei suteikimo ar keitimo Nr. ir priėmimo data: **B-TS-1204, 2018 m. rugpjūčio 31 d.**

Gyvenamosios vietovės pavadinimas: **Pašeimeni k.**

Gyvenamosios vietovės identifikavimo kodas: **23820**

| Suteiktas gatvės pavadinimas | Buvęs gatvės pavadinimas | Gatvės taškų, pažymėti plane, Nr. | Pastabos apie gatvės prijungimą, buvusį priklausymą kitai gyvenamajai vietai ir kita |
|------------------------------|--------------------------|-----------------------------------|--|
| Kalvarijos gatvė             |                          | A1-A27                            |  |
| Bokšto gatvė                 |                          | B1-B22                            |  |
| Sėduvos gatvė                |                          | C1-C29                            |  |

Dokumentą parengė: vyriausioji specialistė AGN KIELIŲT